

CC9160-H

180° パノラマビュー ネットワークカメラ

2MP、WDR Pro、SNV、180° パノラマビュー、3DNR、DI/DO

- 200万画素CMOSセンサ
- 180°水平パノラマビュー
- コンパクトな薄型設計デザイン
- 30 fps @ 1920x1080
- Smart Stream IIIによる帯域幅効率の最適化
- WDR Pro 120 dB
- デジタル入力、デジタル出力、内蔵マイク
- トレンドマイクロ IoTセキュリティ



仕様

システム

モデル	CC9160-H
CPU	マルチメディアSoC (システムオンチップ)
Flash	256 MB
RAM	512 MB

カメラ機能

イメージセンサ	1/2.8型 プログレッシブCMOS
画像解像度	1920x1080
レンズ形式	固定焦点
焦点距離	f = 1.66 mm
絞り	F1.95
アイリスタイプ	固定アイリス
撮影角度	水平:180° 垂直:100° 対角:180°
シャッター速度	1/5秒~1/32,000秒(1秒間に1回)
WDRテクノロジー	WDR Pro
最低光量	0.03 lux @ F1.95 (カラー)
チルト範囲	15°(チルトブラケット使用時)
パン・チルト・ズーム	ePTZ:48倍デジタルズーム (IEプラグインで4倍、内蔵で12倍)
内蔵ストレージ	MicroSD/SDHC/SDXCカードへのシームレス記録、ネットワーク接続型ストレージ (NAS) への記録

ビデオ機能

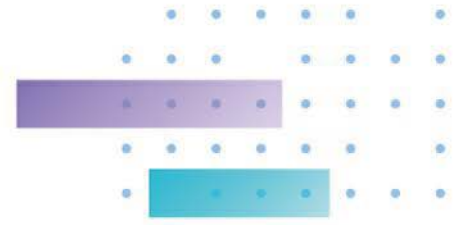
動画圧縮方式	H.265、H.264、MJPEG
フレームレート	H.265: 30 f ps @ 1920x1080 (WDR Pro オン/オフ) H.264: 30 f ps @ 1920x1080 (WDR Pro オン/オフ) MJPEG: 30 f ps @ 1920x1080 (WDR Pro オン/オフ)
最大ストリーム	3ビデオストリーム (最大8プロファイルまで設定可能)
S/N比	66.2 dB以上
ダイナミックレンジ	120dB
ビデオストリーミング	解像度、画質、ビットレート一定制御可能、Smart Stream III
イメージ設定	一般設定: ビデオタイトルとタイムスタンプオーバーレイ、ビデオの向き (フリップ、ミラー)、 画像設定: ホワイトバランス、画像調整 (明るさ、コントラスト、彩度、シャープネス、ガンマカーブ)、デフォグ、3DNR、HLM、DIS、 シーンモード (オート、デブラー)、 露出: BLC、HLC、露出制御 (露出レベル、露出時間、ゲイン制御)、AEスピード調整、WDR、プライバシーマスク、プロファイル設定予定表

音声機能

オーディオ機能	片方向音声
圧縮方式	G.711、G.726
インターフェース	内蔵マイク
収録範囲	5メートル

ネットワーク

接続数	同時に10クライアントまで接続して視聴可能
セキュリティ	アクセスリスト、ダイジェスト認証、HTTPS、IEEE 802.1x、パスワード保護、トレンドマイクロIoTセキュリティ (ブルートフォース攻撃イベント、サイバー攻撃イベント、検疫イベント)、ユーザーアクセスログ、ユーザーアカウント管理
対応プロトコル	802.1X、ARP、Bonjour、CIFS/SMB、DDNS、DHCP、DNS、FTP/SFTP、HTTP/HTTPS、ICMP、IGMPv3、IPv4、IPv6、NTP、PPPoE、QoS (CoS/DSCP)、RTSP/RTP/RTCP、SMTP、SNMP、SSL、TCP/IP、TLS 1.2、UDP、UPn
インターフェース	10 Base-T/100 Base-TXイーサネット (RJ-45) *3P/ETL規格に準拠した標準的なCAT5eおよびCAT6ケーブルの使用を強く推奨します。
ONVIF	プロファイル G、S、T をサポート済み。詳細は http://www.onvif.org を参照



ソリューション・インテグレーション

ビデオモーション検知	最大5個の検知ウィンドウを設定可能
VADPパッケージ	トレンドマイクロIoTセキュリティ(1年間無料トライアル)、VIVOCLOUD、ストラトキャスト

アラーム/イベント

イベントトリガ	音声検知、カメラいたずら検知、サイバーセキュリティイベント(ブルートフォースアタックイベント、サイバーアタックイベント、検疫イベント)、手動トリガー、動作検知、定期的トリガー、録画通知、SDカード寿命、システム起動、デジタル入力
イベントアクション	電子メール、HTTP、FTP、NASサーバー、SDカードによるイベント通知、プッシュ通知、デジタル出力、電子メール、HTTP、FTP、NASサーバー、SDカード経由のファイルアップロード

一般

コネクタ	10/100Mbpsネットワーク / PoE接続用RJ-45ケーブルコネクタ デジタル入力 デジタル出力
LEDインジケータ	電源および動作状態の表示
電源入力	IEEE 802.3af PoEクラス2
消費電力	最大5W
サイズ	120(H) × 52(W) × 39(D) mm (本体のみ) 147(H) × 61(W) × 41(D) mm (ブラケット装着時)
重量	81g (カメラ本体)、127g (ブラケット装着時)
認証規格	EMC: CE (EN 55032 Class B, EN 55035)、FCC (FCC Part 15 Subpart B Class B)、UKCA (BS EN 55032: 2015 +A11: 2020)、RCM (AS/NZS CISPR 32 Class B)、VCCI (VCCI-CISPR32クラスB)、安全性: SAF、UL (UL 62368-1)、CB (IEC/EN 62368-1、IEC/EN 60950-22、IEC/EN 62471)、UKCA (BS EN IEC 62368-1: 2020 +A11: 2020); IA: BIS (IS 13252)、BSMI (EMC: CNS 13438、安全: CNS 14336-1)
動作温度	起動時: 0°C ~ 45°C 稼働時: -10°C ~ 45°C
湿度	90% RH (結露しないこと)
保証期間	36ヶ月

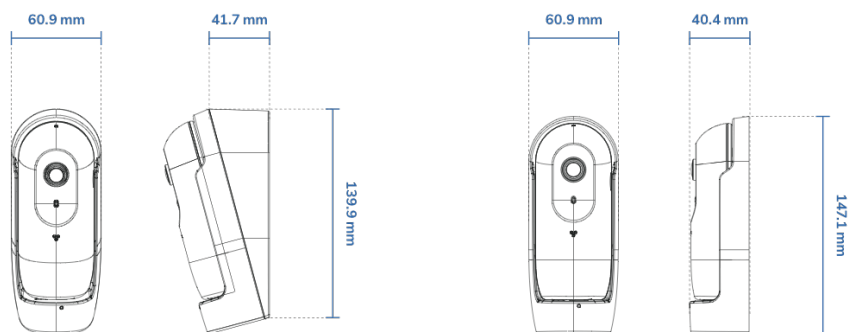
システム要件

動作環境	マイクロソフト Windows 10/8/7、Mac 10.12 (Chromeのみ)
ウェブブラウザ	Chrome 58.0以上、インターネットエクスプローラー 10/11
その他のプレーヤ	VLC: 1.1.11以上

付属品

同梱物	クイックインストールガイド、マウンティングブラケット、チルトブラケット、ネジパック
-----	-------------------------------------------

寸法



VIVOTEK

※製品仕様・外観は予告なく変更される場合があります。
※このデータシートに掲載されているイラスト・画像についての著作権はVIVOTEKに帰属します。
※記事内容(日本語翻訳分)についての著作権はアイ・ピー・エス・ジャパン株式会社に帰属します。